

Anàlisi comparatiu de les versions de Windows®

per Fran Hermoso

Índex de continguts

Cronologia i anàlisi.....	3
Windows 1.0 (1985).....	3
Windows 2.0 (1987).....	5
Windows 3.0 (1990).....	6
Windows 3.1 (1992).....	7
Windows NT 3.51(1993).....	8
Windows 95(1995).....	9
Windows NT 4.0 (1996).....	11
Windows 98 (1998).....	13
Windows 2000 (2000).....	14
Windows Me (2000).....	16
Windows XP (2001).....	18
Windows 2003 Server (2003).....	20
Windows Vista (2006).....	22
Windows 2008 Server (2008).....	24
Windows 7 (?).....	26
Recomanacions.....	27
Cas 1.....	27
Cas 2.....	27
Cas 3.....	27
Cas 4.....	27
Cas 5.....	27
Cas 6.....	27

Cronologia i anàlisi

Windows 1.0 (1985)

REQUERIMENTS MÍNIMS I RECOMANATS

Una disquetera, MS-DOS 3.1ja instal·lat, un monitor CGA/Hercules/EGA, 384K de RAM (512KB recomanats) i dos discs de doble capa o un disc dur.

PROGRAMES QUE PORTA INTEGRATS I LES SEVES VERSIONS

MS-DOS Executive, Calculadora, Calendari, Contactes, Visualitzador de portapapers, rellotge, bloc de notes, paint, reversi, terminal i write.

CODI FONT ESCRIT EN 16BITS, 32BITS O MIXTE.

16 Bits

INCLUSIÓ DEL NUCLI REDUÏT DE MS-DOS O NO

MS-DOS era un requisit per a poder instal·lar-lo

TIPUS DE MULTITASCA, ARQUITECTURA DEL SISTEMA OPERATIU.

Multitasca limitada

CAPACITAT DE GESTIÓ D'USUARIS (MONOUSUARI O MULTIUSUARI)

Monousuari

GRAU DE SUPORT DE MAQUINARI DEL SISTEMA OPERATIU. EXISTÈNCIA DE CONTROLADORS PER A AQUEST SISTEMA OPERATIU

Inclou controladors per als teclats europeus, impressores i pantalles.

CAPACITAT D'UTILITZAR UN O MÉS MICROPROCESSADORS EN EL SISTEMA

No

GRAU D'ESTABILITAT DE LA VERSIÓ

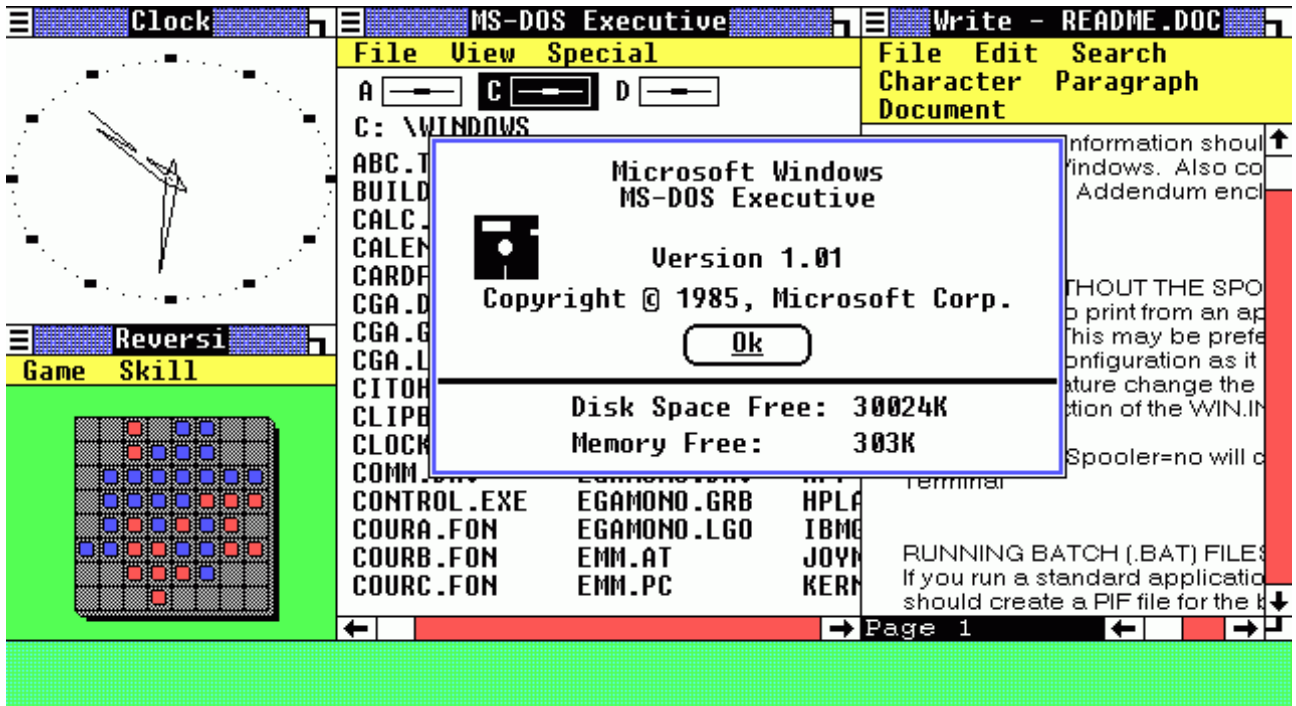
No gaire

RENDIM EN L'EXECUCIÓ D'APLICACIONS COMPARAT AMB VERSIONS ANTERIORS

Era la primera versió

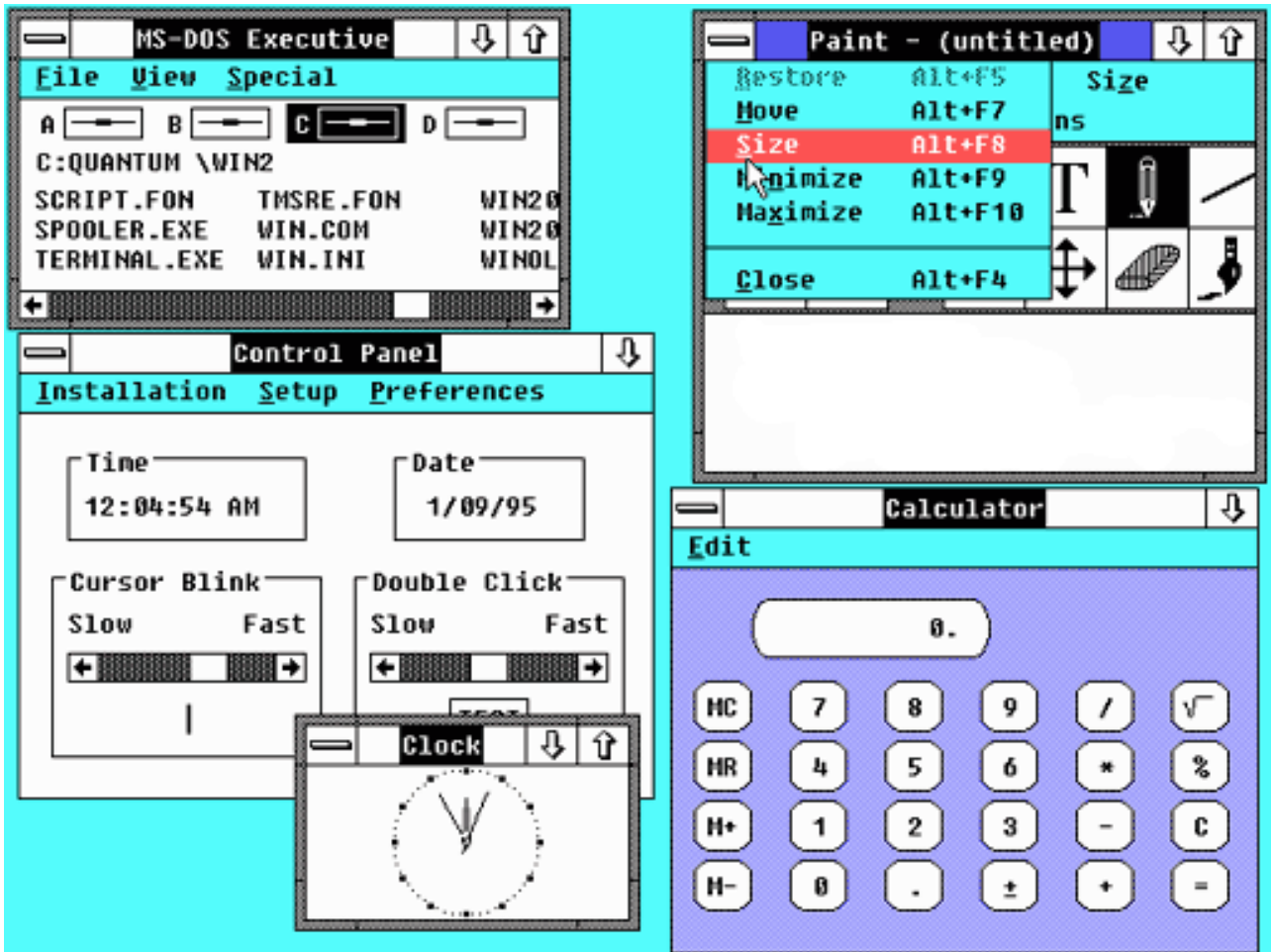
ORIENTACIÓ GENERAL DEL SISTEMA OPERATIU.

Casa



Windows 2.0 (1987)

És el mateix que Windows 1.0, sols que inclou la capacitat de solapar finestres



Windows 3.0 (1990)

REQUERIMENTS MÍNIMS I RECOMANATS

Un processador 8086/8088 o millor, 640K de memòria convencional, un disc dur amb 6 o 7 MB d'espai lliure i una gràfica CGA/EGA/VGA/Hercules/8514 amb el seu respectiu monitor.

PROGRAMES QUE PORTA INTEGRATS I LES SEVES VERSIONS

MS-DOS Executive, File Manager, Control Panel, Notepad, Write, macro recorder, calculadora, reversi i el solitari.

CODI FONT ESCRIT EN 16BITS, 32BITS O MIXTE.

Mixte

INCLUSIÓ DEL NUCLI REDUÏT DE MS-DOS O NO

Era part del sistema

TIPUS DE MULTITASCA, ARQUITECTURA DEL SISTEMA OPERATIU.

Multitasca

CAPACITAT DE GESTIÓ D'USUARIS (MONOUSUARI O MULTIUSUARI)

Monousuari

GRAU DE SUPORT DE MAQUINARI DEL SISTEMA OPERATIU. EXISTÈNCIA DE CONTROLADORS PER A AQUEST SISTEMA OPERATIU

Incloïa suport per a targetes de so

CAPACITAT D'UTILITZAR UN O MÉS MICROPROCESSADORS EN EL SISTEMA

Monoprocessador

GRAU D'ESTABILITAT DE LA VERSIÓ

Estable

RENDIM EN L'EXECUCIÓ D'APLICACIONS COMPARAT AMB VERSIONS ANTERIORS

Millor i més compatibilitat

ORIENTACIÓ GENERAL DEL SISTEMA OPERATIU.

Casa

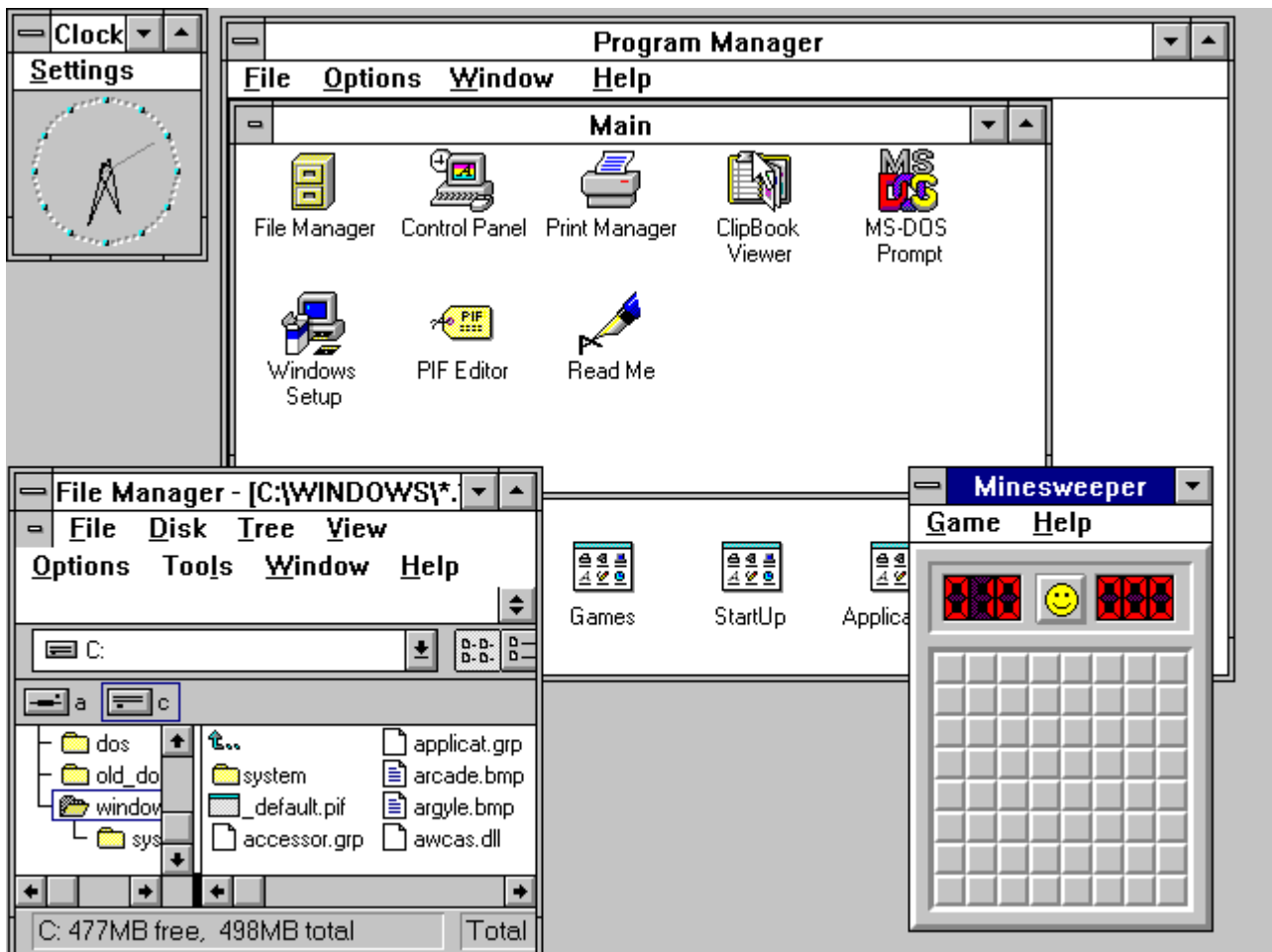
Windows 3.1 (1992)

PROGRAMES QUE PORTA INTEGRATS I LES SEVES VERSIONS

A més a més inclou el busamines.

GRAU D'ESTABILITAT DE LA VERSIÓ

Era tan estable que encara avui s'utilitza en sistemes embedits.



Windows NT 3.51(1993)

REQUERIMENTS MÍNIMS I RECOMANATS

Processador 386 o 486 a 25 Mhz, 12MB de RAM i 90MB d'espai en disc dur.

PROGRAMES QUE PORTA INTEGRATS I LES SEVES VERSIONS

Program Manager, File Manager, ...

CODI FONT ESCRIT EN 16BITS, 32BITS O MIXTE.

32 Bits

INCLUSIÓ DEL NUCLI REDUÏT DE MS-DOS O NO

Només inclòs dins una màquina virtual

TIPUS DE MULTITASCA, ARQUITECTURA DEL SISTEMA OPERATIU.

Multitasca

CAPACITAT DE GESTIÓ D'USUARIS (MONOUSUARI O MULTIUSUARI)

Multiusuari

GRAU DE SUPORT DE MAQUINARI DEL SISTEMA OPERATIU. EXISTÈNCIA DE CONTROLADORS PER A AQUEST SISTEMA OPERATIU

Era compatible amb processadors Intel IA-32, MIPS, Alpha i PowerPC

CAPACITAT D'UTILITZAR UN O MÉS MICROPROCESSADORS EN EL SISTEMA

Monoprocessador

GRAU D'ESTABILITAT DE LA VERSIÓ

Alta, ja que s'utilitzava en servidors

RENDIM EN L'EXECUCIÓ D'APLICACIONS COMPARAT AMB VERSIONS ANTERIORS

Permetia multitasca preemptive, el que vol dir que podia interrompre processos per processar-ne d'altres. El mode supervisor permetia utilitzar espais d'usuari

ORIENTACIÓ GENERAL DEL SISTEMA OPERATIU.

Servidor i estació de treball

Windows 95(1995)

REQUERIMENTS MÍNIMS I RECOMANATS

Processador Intel 80386 DX, 4MB de RAM i 50MB d'espai en disc dur. Microsoft recomanava un processador 80486 amb 8MB de RAM

PROGRAMES QUE PORTA INTEGRATS I LES SEVES VERSIONS

Internet Explorer 2.0-4.0

CODI FONT ESCRIT EN 16BITS, 32BITS O MIXTE.

32 Bits

INCLUSIÓ DEL NUCLI REDUÏT DE MS-DOS O NO

Si

TIPUS DE MULTITASCA, ARQUITECTURA DEL SISTEMA OPERATIU.

Multitasca

CAPACITAT DE GESTIÓ D'USUARIS (MONOUSUARI O MULTIUSUARI)

Multiusuari

GRAU DE SUPORT DE MAQUINARI DEL SISTEMA OPERATIU. EXISTÈNCIA DE CONTROLADORS PER A AQUEST SISTEMA OPERATIU

Bon suport

CAPACITAT D'UTILITZAR UN O MÉS MICROPROCESSADORS EN EL SISTEMA

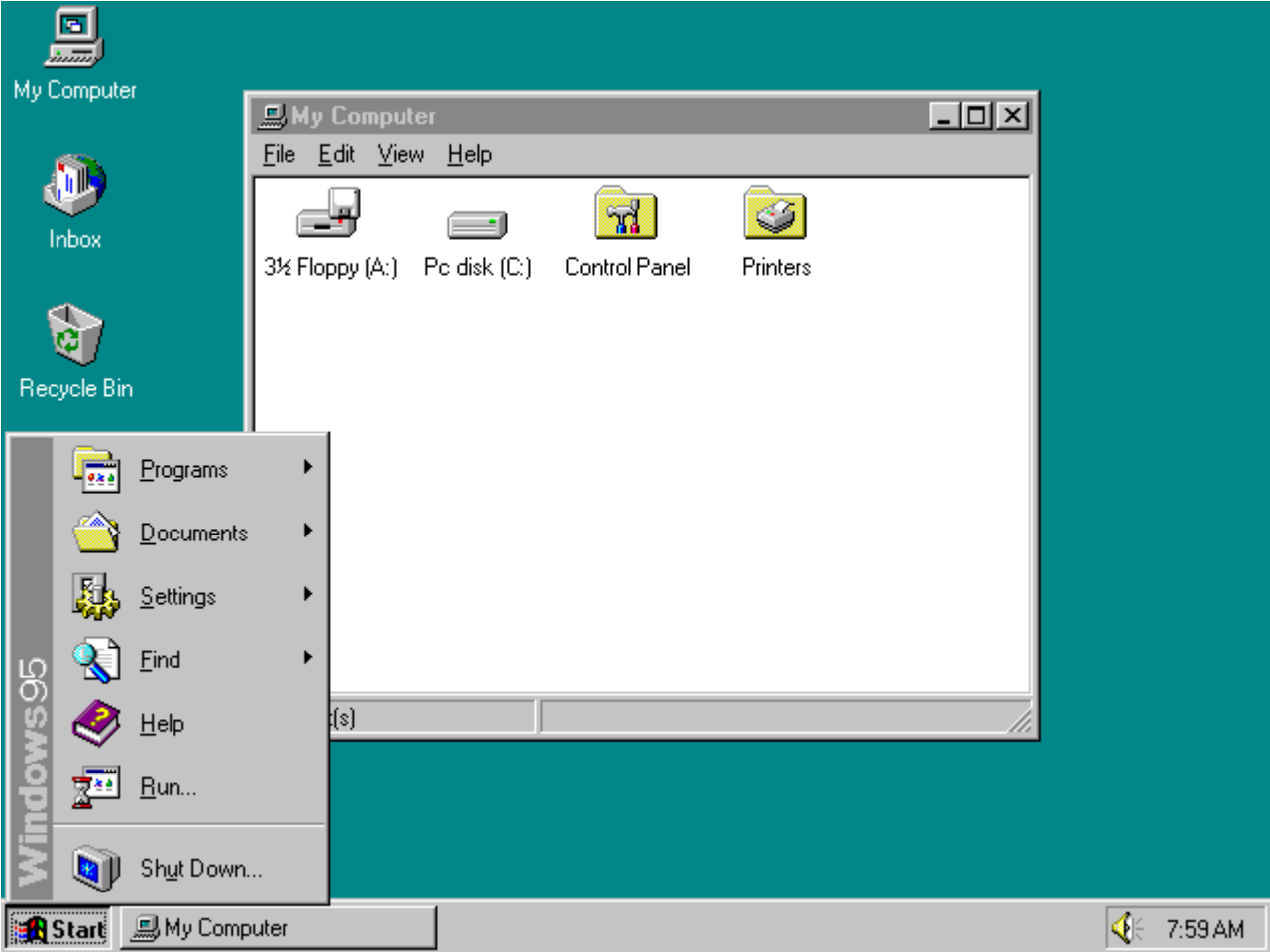
Monoprocessador

GRAU D'ESTABILITAT DE LA VERSIÓ

Va ser el primer de 32bits pur però podia emular ms-dos

ORIENTACIÓ GENERAL DEL SISTEMA OPERATIU.

Casa



Windows NT 4.0 (1996)

REQUERIMENTS MÍNIMS I RECOMANATS

Processador 486 a 33Mhz, 12MB de RAM i 110MB d'espai lliure en el disc dur

PROGRAMES QUE PORTA INTEGRATS I LES SEVES VERSIONS

IIS 2.0, Internet Explorer 6.0

CODI FONT ESCRIT EN 16BITS, 32BITS O MIXTE.

32 Bits

TIPUS DE MULTITASCA, ARQUITECTURA DEL SISTEMA OPERATIU.

Multitasca

CAPACITAT DE GESTIÓ D'USUARIS (MONOUSUARI O MULTIUSUARI)

Multiusuari

GRAU DE SUPORT DE MAQUINARI DEL SISTEMA OPERATIU. EXISTÈNCIA DE CONTROLADORS PER A AQUEST SISTEMA OPERATIU

Va ser la ultima versió en suportar processadors Alpha, MIPS o PowerPC

CAPACITAT D'UTILITZAR UN O MÉS MICROPROCESSADORS EN EL SISTEMA

Multiprocessador

GRAU D'ESTABILITAT DE LA VERSIÓ

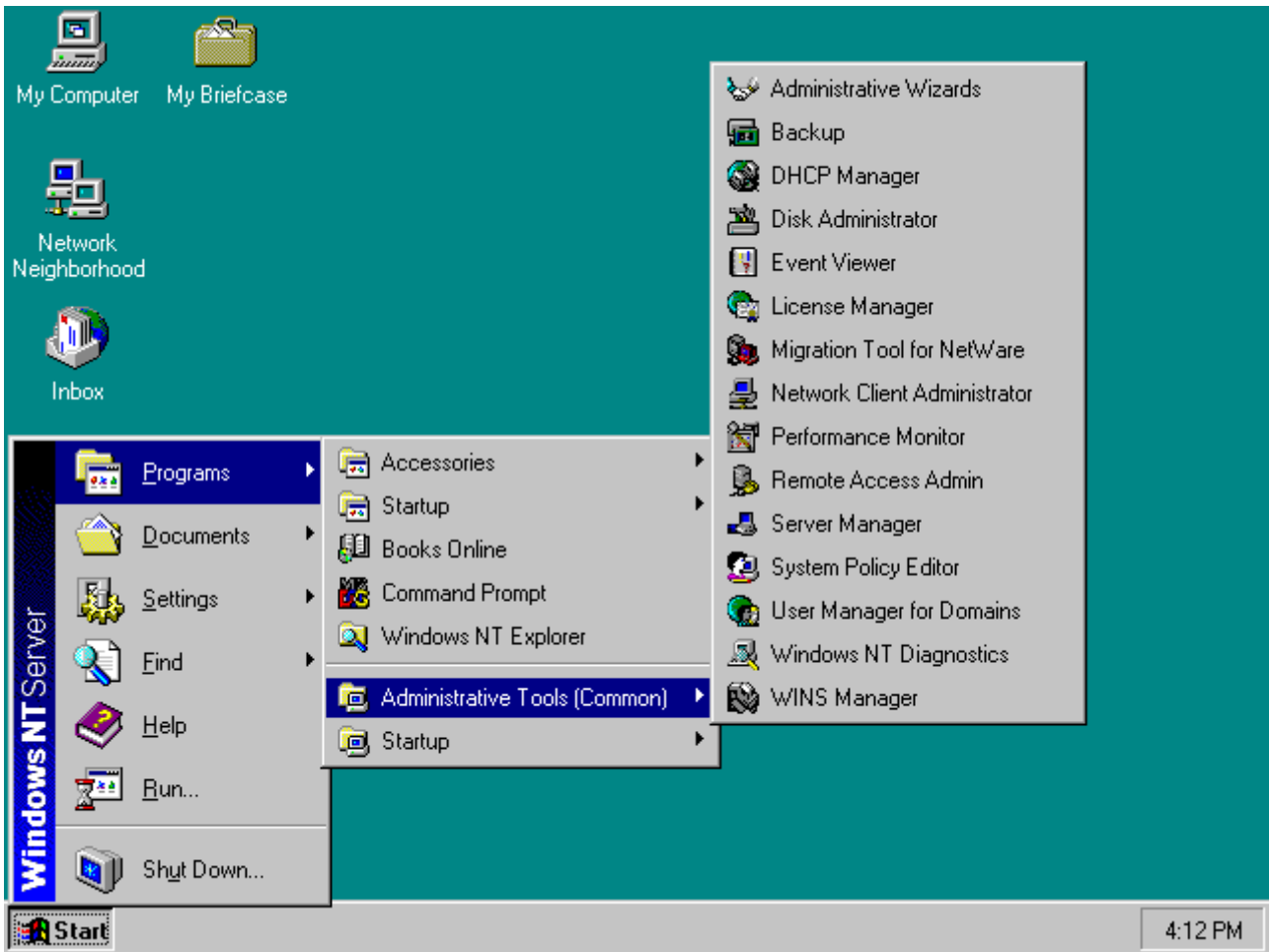
Com que no suportava ni PnP ni USB, era bastant estable

RENDIM EN L'EXECUCIÓ D'APLICACIONS COMPARAT AMB VERSIONS ANTERIORS

Millor rendiment que els anteriors NT

ORIENTACIÓ GENERAL DEL SISTEMA OPERATIU.

Servidor i estació de treball



Windows 98 (1998)

REQUERIMENTS MÍNIMS I RECOMANATS

Processador 486DX-2 a 66Mhz, 16MB de RAM (24MB recomanats), 500MB d'espai lliure en el disc dur. Monitor VGA, CD-ROM i un ratolí.

PROGRAMES QUE PORTA INTEGRATS I LES SEVES VERSIONS

Windows Media Player 6.0, Internet Explorer 4.0-5.0, Scandisk, Disk Defragmenter, regedit, scanreg, msconfig, Microsoft NetMeeting 3.0, ...

CODI FONT ESCRIT EN 16BITS, 32BITS O MIXTE.

32 Bits

INCLUSIÓ DEL NUCLI REDUÏT DE MS-DOS O NO

Versió 7.1

TIPUS DE MULTITASCA, ARQUITECTURA DEL SISTEMA OPERATIU.

Multitasca

CAPACITAT DE GESTIÓ D'USUARIS (MONOUSUARI O MULTIUSUARI)

Multiusuari

GRAU DE SUPORT DE MAQUINARI DEL SISTEMA OPERATIU. EXISTÈNCIA DE CONTROLADORS PER A AQUEST SISTEMA OPERATIU

Encara avui dia molts fabricants en proporcionen controladors

CAPACITAT D'UTILITZAR UN O MÉS MICROPROCESSADORS EN EL SISTEMA

Monoprocessador

ORIENTACIÓ GENERAL DEL SISTEMA OPERATIU.

Casa

Windows 2000 (2000)

REQUERIMENTS MÍNIMS I RECOMANATS

Un processador Pentium a 133Mhz, 32MB de RAM i 650MB d'espai lliure en el disc dur

PROGRAMES QUE PORTA INTEGRATS I LES SEVES VERSIONS

Internet Explorer 5, Outlook express, NetMeeting, Windows Media Player, ...

CODI FONT ESCRIT EN 16BITS, 32BITS O MIXTE.

32 Bits

INCLUSIÓ DEL NUCLI REDUÏT DE MS-DOS O NO

No com a part del sistema

TIPUS DE MULTITASCA, ARQUITECTURA DEL SISTEMA OPERATIU.

Multitasca

CAPACITAT DE GESTIÓ D'USUARIS (MONOUSUARI O MULTIUSUARI)

Multiusuari

GRAU DE SUPORT DE MAQUINARI DEL SISTEMA OPERATIU. EXISTÈNCIA DE CONTROLADORS PER A AQUEST SISTEMA OPERATIU

Hi ha controladors per a la majoria del maquinari existent avui en dia.

CAPACITAT D'UTILITZAR UN O MÉS MICROPROCESSADORS EN EL SISTEMA

Multiprocessador

GRAU D'ESTABILITAT DE LA VERSIÓ

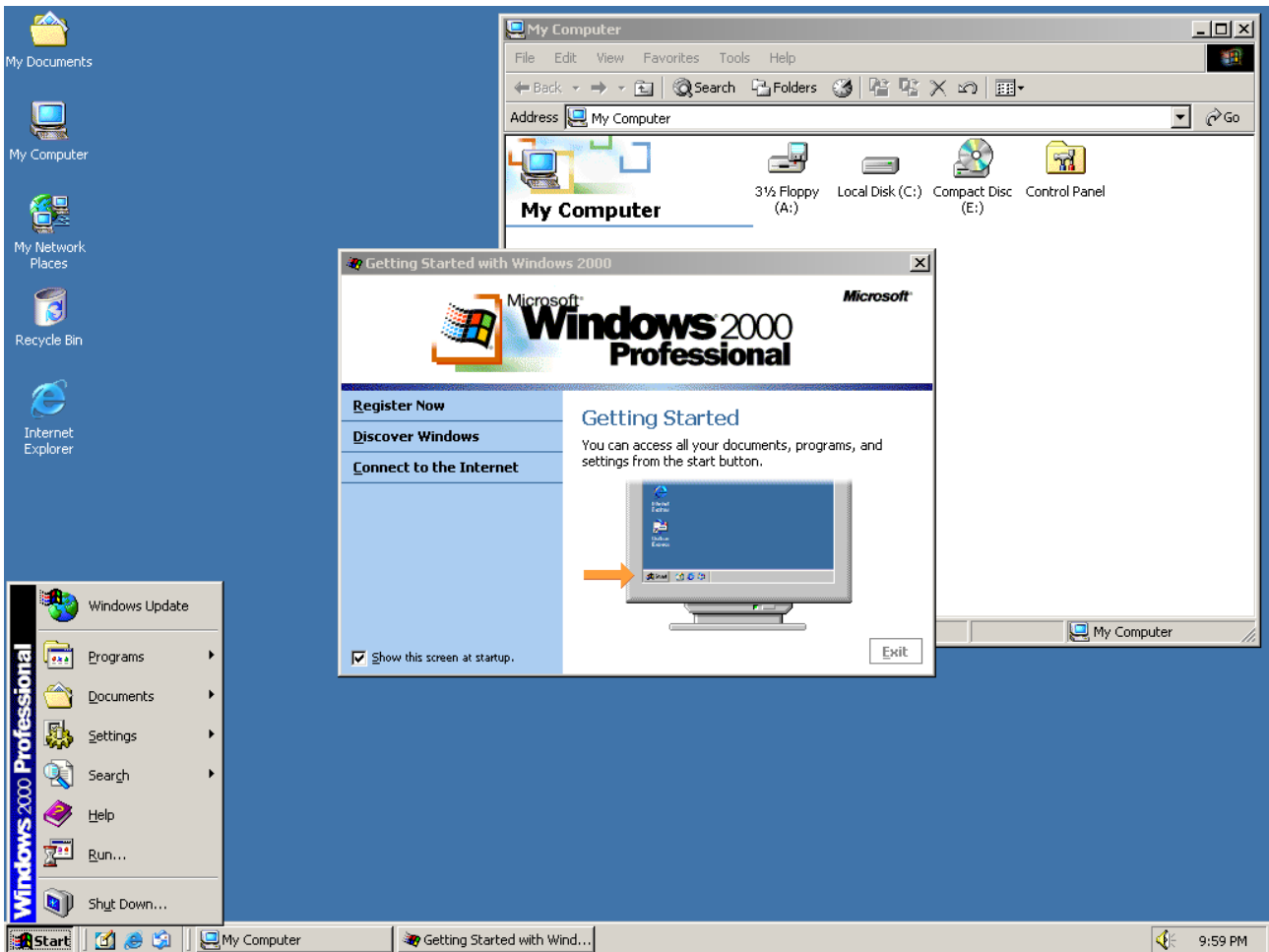
Era capaç de funcionar coma servidor, per tant estable

RENDIM EN L'EXECUCIÓ D'APLICACIONS COMPARAT AMB VERSIONS ANTERIORS

Millorat

ORIENTACIÓ GENERAL DEL SISTEMA OPERATIU.

Servidor, estació de treball i Casa



Windows Me (2000)

REQUERIMENTS MÍNIMS I RECOMANATS

Processador Pentium 150Mhz, 32MB de RAM i espai lliure de 320MB en el disc dur. Es recomanava un Pentium II a 300Mhz, 2GB d'espai en el disc dur i 96MB de RAM.

PROGRAMES QUE PORTA INTEGRATS I LES SEVES VERSIONS

Internet Explorer 5.5, Windows Media Player 7, Windows Movie Maker, Reproductor DVD, Image preview, Backgammon, Spider, Pinball, ...

CODI FONT ESCRIT EN 16BITS, 32BITS O MIXTE.

32 Bits

INCLUSIÓ DEL NUCLI REDUÏT DE MS-DOS O NO

L'últim, MS-DOS 8.0

TIPUS DE MULTITASCA, ARQUITECTURA DEL SISTEMA OPERATIU.

Multitasca

CAPACITAT DE GESTIÓ D'USUARIS (MONOUSUARI O MULTIUSUARI)

Multiusuari

GRAU DE SUPORT DE MAQUINARI DEL SISTEMA OPERATIU. EXISTÈNCIA DE CONTROLADORS PER A AQUEST SISTEMA OPERATIU

És difícil de trobar controladors per a aquesta versió.

CAPACITAT D'UTILITZAR UN O MÉS MICROPROCESSADORS EN EL SISTEMA

Monoprocessador

GRAU D'ESTABILITAT DE LA VERSIÓ

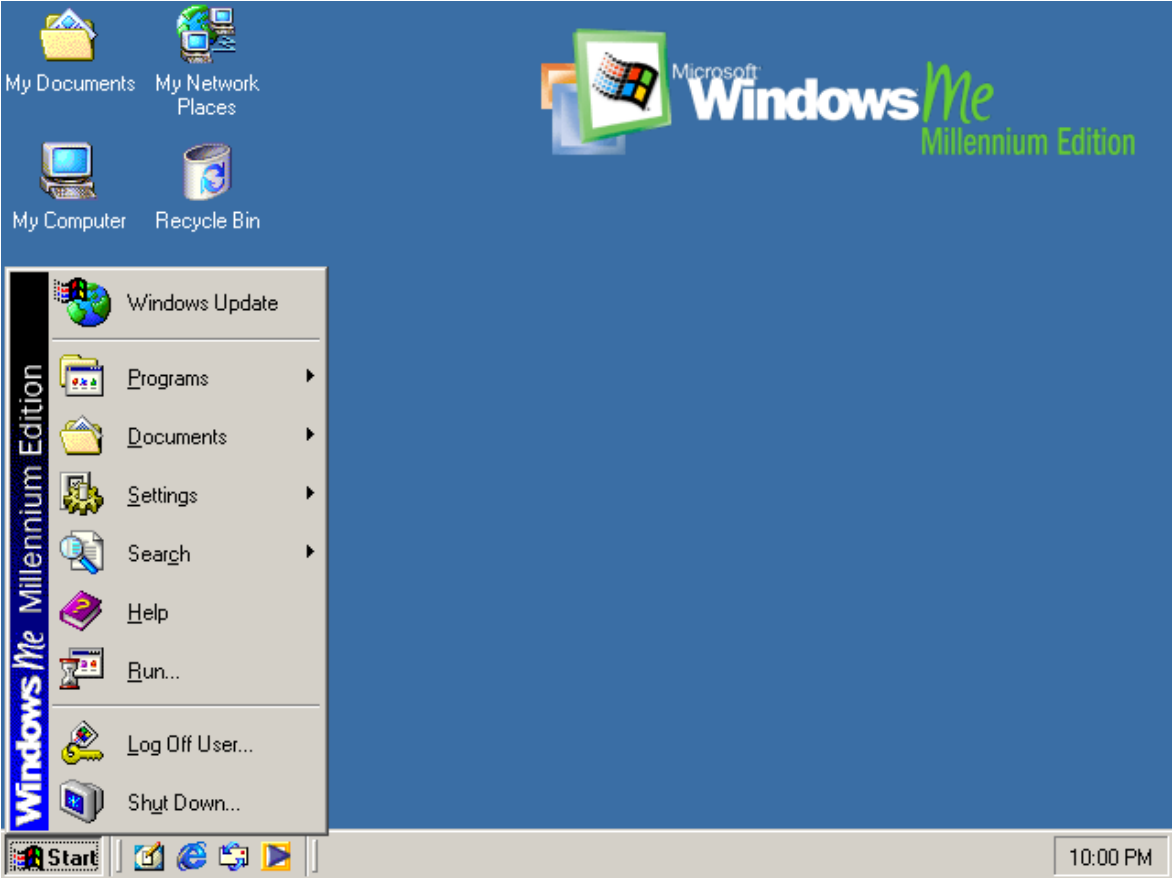
Va ser la última versió basada en DOS

RENDIM EN L'EXECUCIÓ D'APLICACIONS COMPARAT AMB VERSIONS ANTERIORS

Millores en l'arranc, ja que no incloïa DOS en mode real

ORIENTACIÓ GENERAL DEL SISTEMA OPERATIU.

Casa



Windows XP (2001)

REQUERIMENTS MÍNIMS I RECOMANATS

Processador Pentium MMX a 233Mhz, 64MB de RAM i 1.5 GB d'espai lliure en el disc dur.
Es recomanava un processador a 300Mhz i 128MB de RAM.

PROGRAMES QUE PORTA INTEGRATS I LES SEVES VERSIONS

Internet Explorer 6-7 i Windows Media Player

CODI FONT ESCRIT EN 16BITS, 32BITS O MIXTE.

32 Bits i 64Bits

INCLUSIÓ DEL NUCLI REDUÏT DE MS-DOS O NO

Només com a un programa separat

TIPUS DE MULTITASCA, ARQUITECTURA DEL SISTEMA OPERATIU.

Multitasca

CAPACITAT DE GESTIÓ D'USUARIS (MONOUSUARI O MULTIUSUARI)

Multiusuari

GRAU DE SUPORT DE MAQUINARI DEL SISTEMA OPERATIU. EXISTÈNCIA DE CONTROLADORS PER A AQUEST SISTEMA OPERATIU

Gairabé tot el maquinari disposa de controladors per a aquest sistema operatiu

CAPACITAT D'UTILITZAR UN O MÉS MICROPROCESSADORS EN EL SISTEMA

Multiprocessador

GRAU D'ESTABILITAT DE LA VERSIÓ

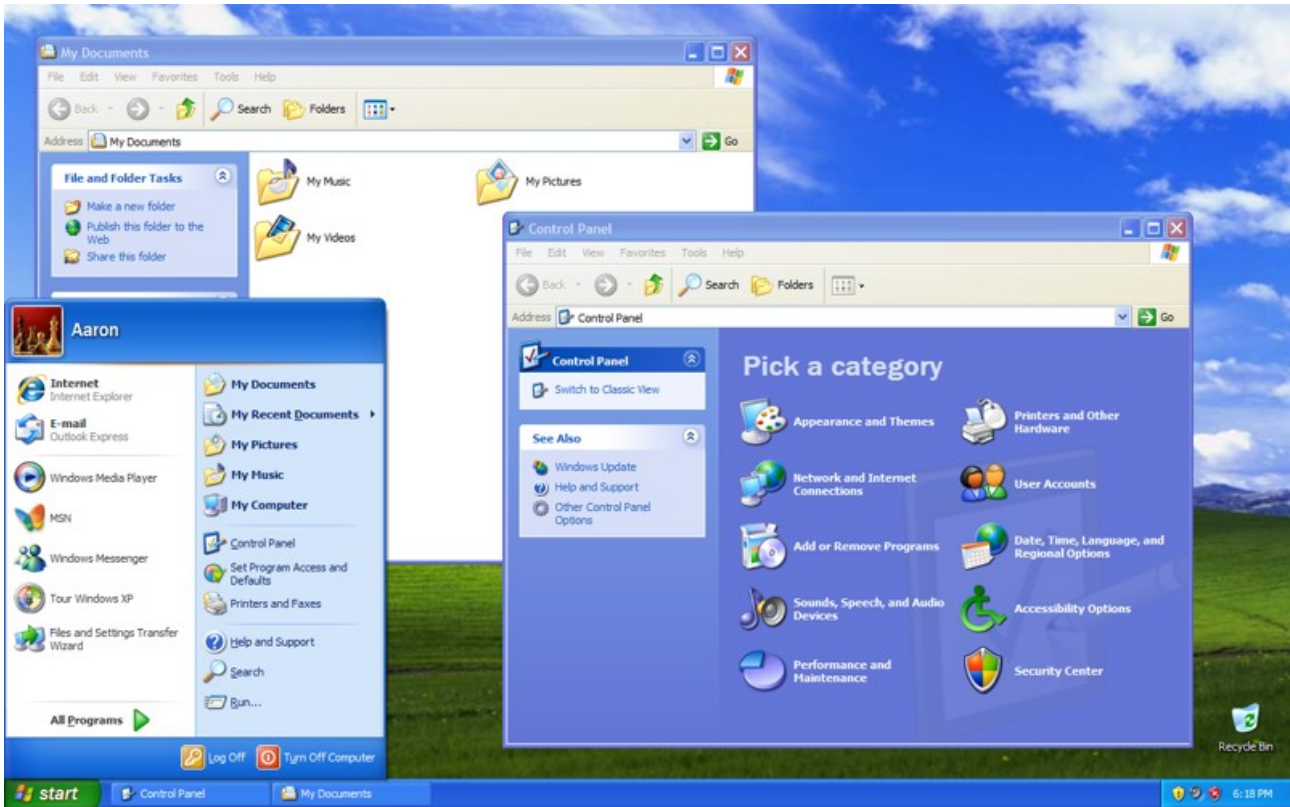
Susceptible als virus

RENDIM EN L'EXECUCIÓ D'APLICACIONS COMPARAT AMB VERSIONS ANTERIORS

Encara millor

ORIENTACIÓ GENERAL DEL SISTEMA OPERATIU.

Casa i estació de treball



Windows 2003 Server (2003)

REQUERIMENTS MÍNIMS I RECOMANATS

Un processador de 133Mhz, 128MB de RAM i 1.2GB d'espai lliure. Es recomana 550Mhz, 256MB de RAM i 2.9GB d'espai lliure

PROGRAMES QUE PORTA INTEGRATS I LES SEVES VERSIONS

IIS 6, Internet Explorer 6, ...

CODI FONT ESCRIT EN 16BITS, 32BITS O MIXTE.

32 Bits i 64 Bits

INCLUSIÓ DEL NUCLI REDUÏT DE MS-DOS O NO

Només com a un programa separat

TIPUS DE MULTITASCA, ARQUITECTURA DEL SISTEMA OPERATIU.

Multitasca

CAPACITAT DE GESTIÓ D'USUARIS (MONOUSUARI O MULTIUSUARI)

Multiusuari

GRAU DE SUPORT DE MAQUINARI DEL SISTEMA OPERATIU. EXISTÈNCIA DE CONTROLADORS PER A AQUEST SISTEMA OPERATIU

Sobre tot amb maquinari de servidors

CAPACITAT D'UTILITZAR UN O MÉS MICROPROCESSADORS EN EL SISTEMA

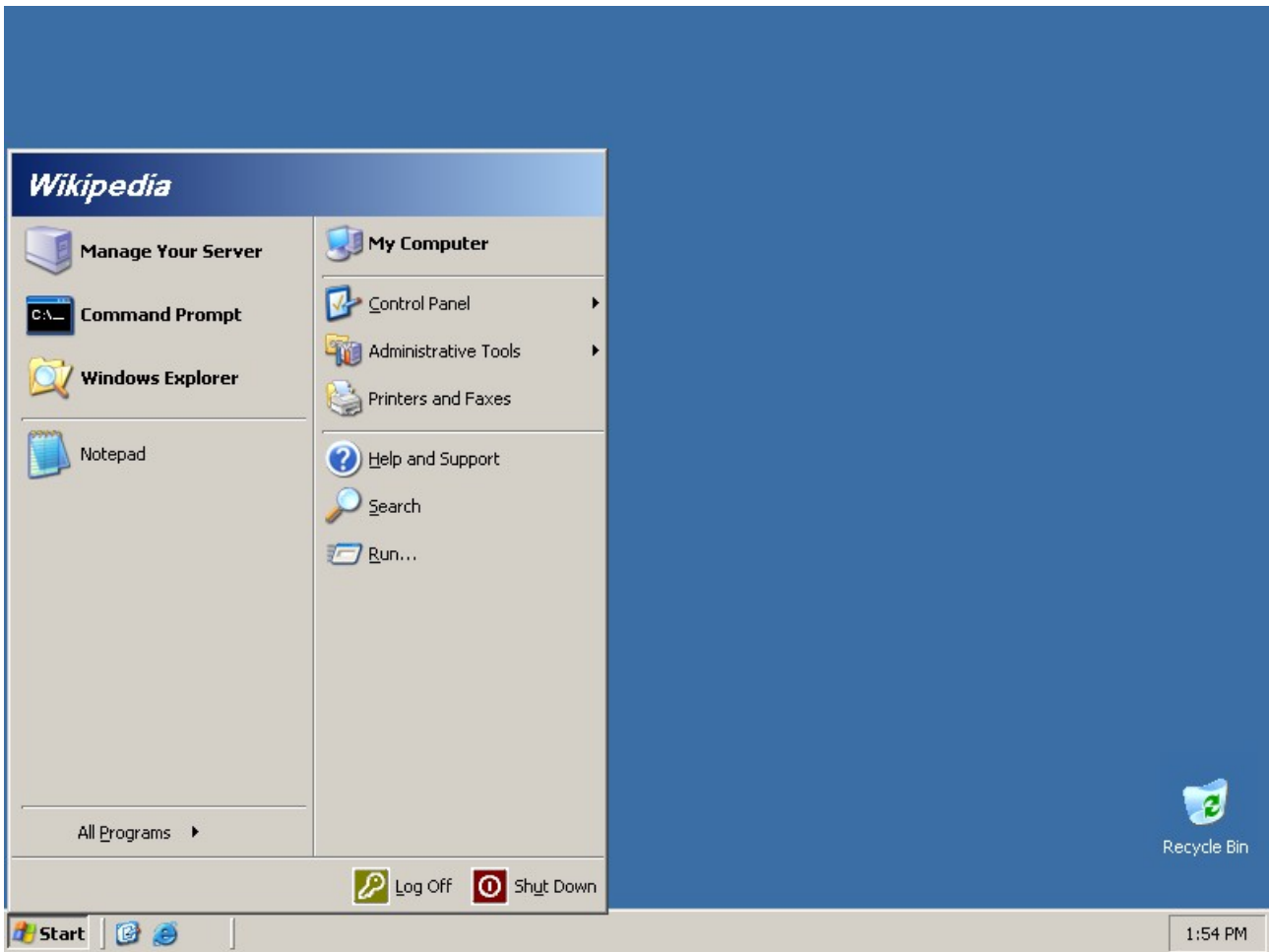
Multiprocessador

GRAU D'ESTABILITAT DE LA VERSIÓ

Molt estable

ORIENTACIÓ GENERAL DEL SISTEMA OPERATIU.

Servidor



Windows Vista (2006)

REQUERIMENTS MÍNIMS I RECOMANATS

Processador a 800Mhz (1Ghz recomanat), 512MB de RAM (1GB recomanat), 20GB (40GB recomanat) d'espai lliure en disc dur i una targeta gràfica de 32 MB (128MB recomanat).

PROGRAMES QUE PORTA INTEGRATS I LES SEVES VERSIONS

Internet Explorer 7, Aero, Windows Shell, Windows Sidebar, Windows Search, Windows Media Player 11, Windows Mail, Windows Calendar, Windows Photo Gallery, Windows DVD Maker, Windows Media Center, Windows Meeting Space, ...

CODI FONT ESCRIT EN 16BITS, 32BITS O MIXTE.

32 Bits i 64 Bits

INCLUSIÓ DEL NUCLI REDUÏT DE MS-DOS O NO

Només com a programa separat

TIPUS DE MULTITASCA, ARQUITECTURA DEL SISTEMA OPERATIU.

Multitasca

CAPACITAT DE GESTIÓ D'USUARIS (MONOUSUARI O MULTIUSUARI)

Multiusuari

GRAU DE SUPORT DE MAQUINARI DEL SISTEMA OPERATIU. EXISTÈNCIA DE CONTROLADORS PER A AQUEST SISTEMA OPERATIU

La gran majoria del maquinari és compatible amb Windows Vista

CAPACITAT D'UTILITZAR UN O MÉS MICROPROCESSADORS EN EL SISTEMA

Multiprocessador

GRAU D'ESTABILITAT DE LA VERSIÓ

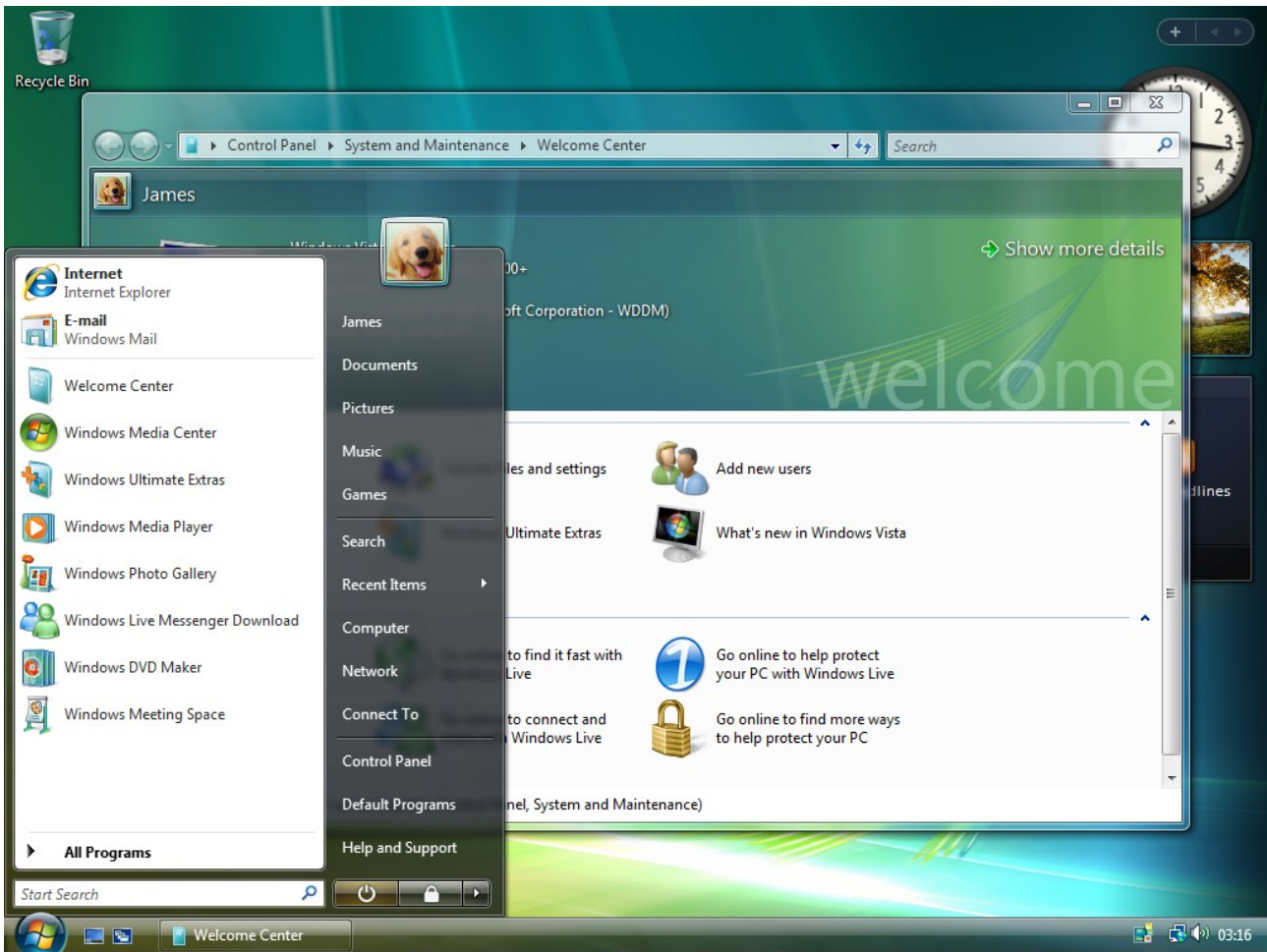
Estable, encara que els mètodes de seguretat poden arribar a ser molestos

RENDIM EN L'EXECUCIÓ D'APLICACIONS COMPARAT AMB VERSIONS ANTERIORS

Requereix ordinadors més potents però tampoc aprofita tots els recursos en les aplicacions.

ORIENTACIÓ GENERAL DEL SISTEMA OPERATIU.

Casa



Windows 2008 Server (2008)

REQUERIMENTS MÍNIMS I RECOMANATS

Un processador de 1Ghz(1.4Ghz en x64), 512MB de RAM i 10GB d'espai lliure. Es recomana 2Ghz, 2GB de RAM i 40 GB d'espai lliure

PROGRAMES QUE PORTA INTEGRATS I LES SEVES VERSIONS

PowerShell, Hyper-V, IIS 6, Internet Explorer 6, ...

CODI FONT ESCRIT EN 16BITS, 32BITS O MIXTE.

32 Bits i 64 Bits

INCLUSIÓ DEL NUCLI REDUÏT DE MS-DOS O NO

Només com a un programa separat

TIPUS DE MULTITASCA, ARQUITECTURA DEL SISTEMA OPERATIU.

Multitasca

CAPACITAT DE GESTIÓ D'USUARIS (MONOUSUARI O MULTIUSUARI)

Multiusuari

GRAU DE SUPORT DE MAQUINARI DEL SISTEMA OPERATIU. EXISTÈNCIA DE CONTROLADORS PER A AQUEST SISTEMA OPERATIU

Suporta maquinari de servidors perfectament

CAPACITAT D'UTILITZAR UN O MÉS MICROPROCESSADORS EN EL SISTEMA

Multiprocessador

GRAU D'ESTABILITAT DE LA VERSIÓ

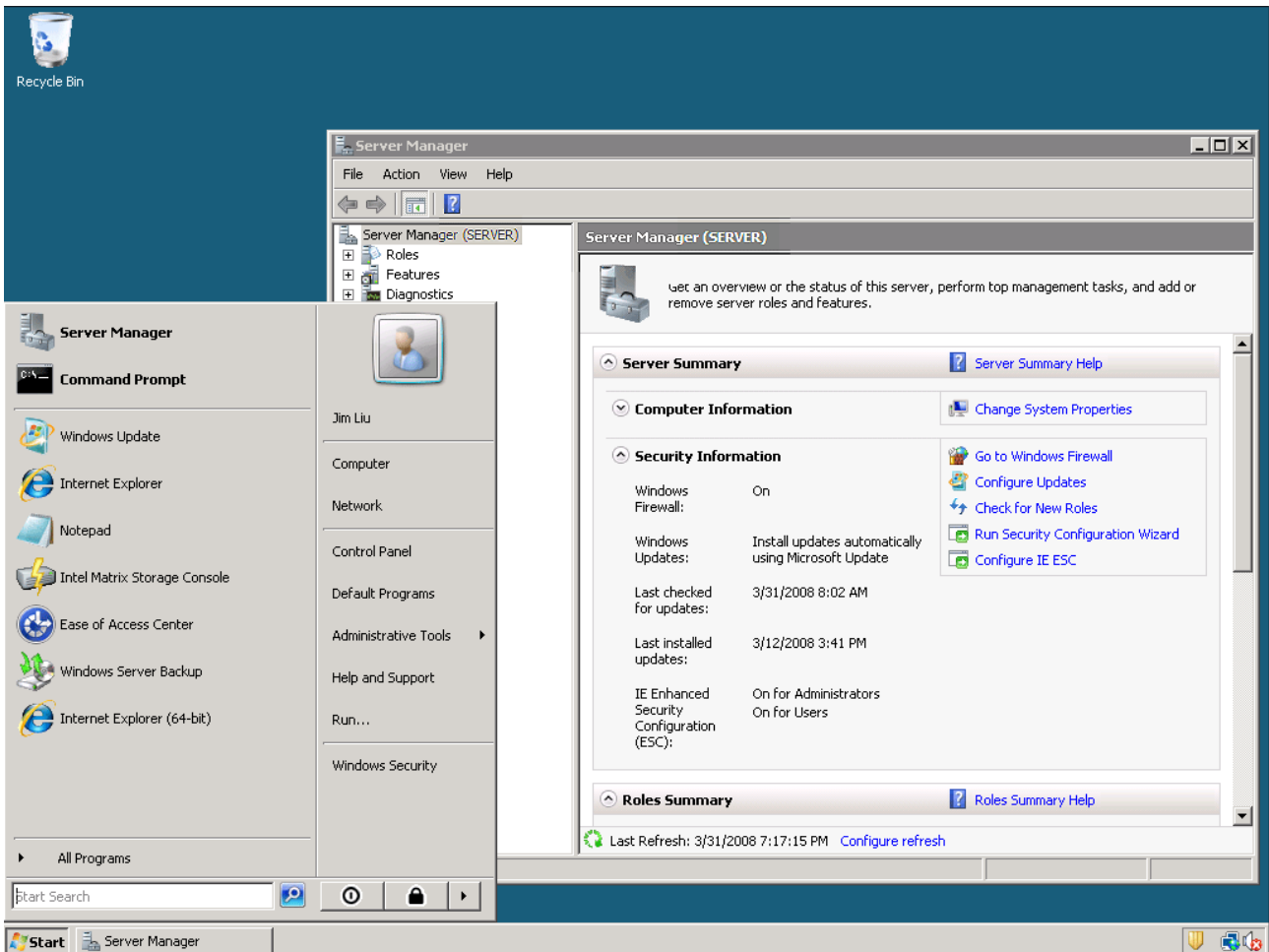
Alt

RENDIM EN L'EXECUCIÓ D'APLICACIONS COMPARAT AMB VERSIONS ANTERIORS

Millorat

ORIENTACIÓ GENERAL DEL SISTEMA OPERATIU.

Servidor



Windows 7 (?)

REQUERIMENTS MÍNIMS I RECOMANATS

Processador de 1Ghz, 1GB de RAM, 16GB de espai lliure i 128MB de memòria en targeta gràfica.

INCLUSIÓ DEL NUCLI REDUÏT DE MS-DOS O NO

Només com a un programa separat

TIPUS DE MULTITASCA, ARQUITECTURA DEL SISTEMA OPERATIU.

Multitasca

CAPACITAT DE GESTIÓ D'USUARIS (MONOUSUARI O MULTIUSUARI)

Multiusuari

CAPACITAT D'UTILITZAR UN O MÉS MICROPROCESSADORS EN EL SISTEMA

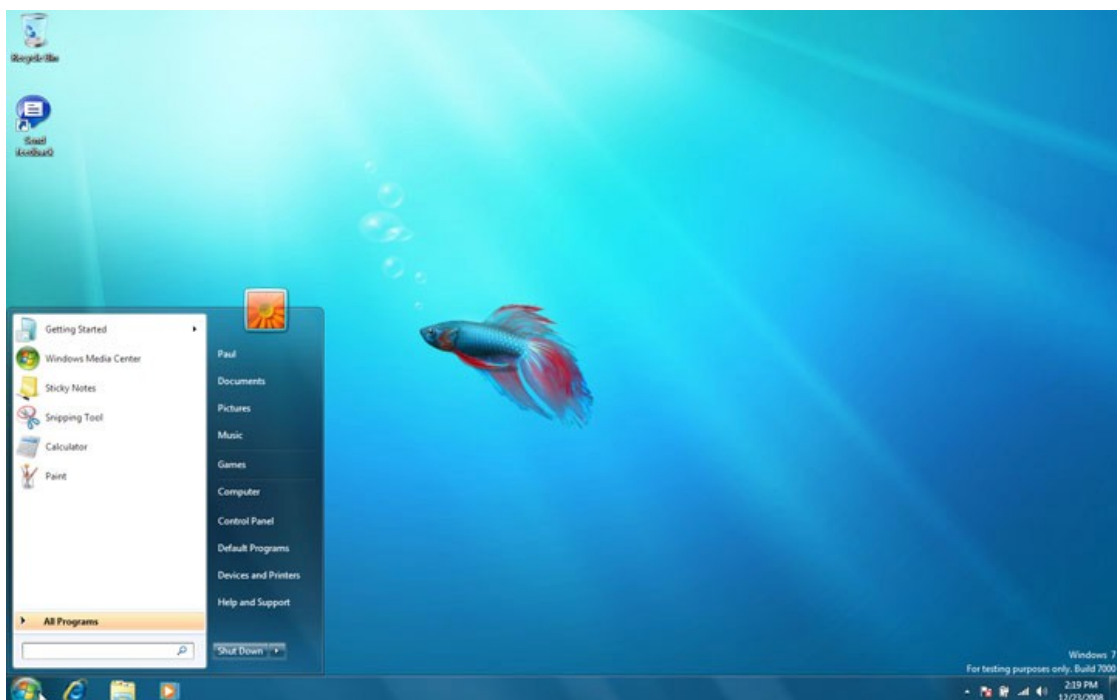
Multiprocessador

RENDIM EN L'EXECUCIÓ D'APLICACIONS COMPARAT AMB VERSIONS ANTERIORS

S'espera que més ràpid

ORIENTACIÓ GENERAL DEL SISTEMA OPERATIU.

Casa



Recomanacions

Cas 1

Pentium 133Mhz amb 32MB de RAM i 2GB de disc dur. Tasques ofimàtiques

Recomanació: Windows 98 SE. Encara mantenia certa compatibilitat amb les últimes suites ofimàtiques.

Cas 2

Pentium II 266Mhz amb 64MB de RAM i 6GB de disc dur. Estació de treball

Recomanació: Windows 2000. Compatibilitat amb el programari més recent.

Cas 3

AMD Duron 850Mhz amb 128 mb MB de RAM i 40GB de disc dur. Estació de treball

Recomanació: Windows 2000. Massa justet per a portar Windows XP

Cas 4

Intel Pentium 4 a 3.0Ghz amb 512MB de RAM i 120GB de disc dur. Multimèdia/jocs

Recomanació: Windows XP. La millor compatibilitat amb jocs disponible.

Cas 5

AMD Athlon 64 3800+ amb 1024 de RAM i 200GB de disc dur. Us general.

Recomanació: Windows XP. La millor manera de treure profit a un sistema utilitzant Windows.

Cas 6

AMD Opteron 250 amb 2GB de RAM i 250GB de disc dur. Servidor de xarxa.

Recomanació: Windows 2003 Server. Encara va massa justet per portar la versió 2008.